

リコンビナント ヒト由来 FCGR2B/2C

この度は、弊社製品をご注文いただきまして、ありがとうございます。ご注文いただきました ProCube®W_FCGR2B/2C の生産結果を掲載しておりますので、ご確認ください。今後とも弊社製品をより一層のご愛顧のほどよろしくお願い申し上げます。

【商品情報】

名称	リコンビナント ヒト由来 FCGR2B/2C
タンパク質	IgG 抗体 Fc γ Receptor 2B/2C
Accession NO.	P31994
由来	ヒト
分子量 (計算値)	20501.7 Da
宿主	バキュロウイルス
備考	C 末端 FLAG タグ付与

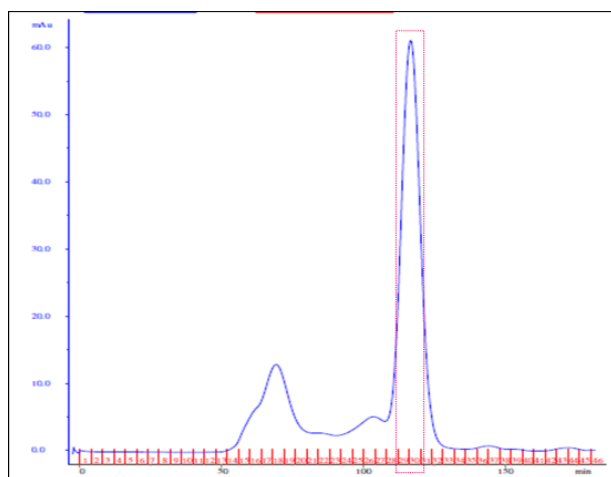
【仕様・性能】

容量	50.5 μ g \times 10 本 (50 μ g \times 10 本)
純度	100% (\geq 85%)
濃度	136 μ g/mL (\geq 50 μ g/mL)
バッファー	PBS (pH7.4)
Lot.	150825

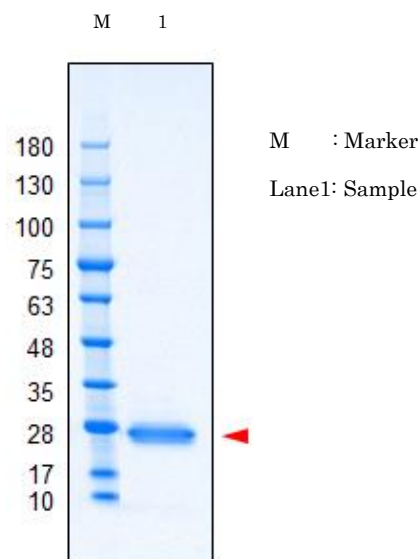
() は仕様

【測定結果】

1. GPC (ゲル浸透クロマトグラフィー: Gel Permeation Chromatography) 測定結果



2. CBB 染色画像



【使用上または取扱上の注意】

●本品は研究用途以外の目的には使用しないでください。●【遺伝子組換え生物等の使用等の規制による生物の多様性の確保に関する法律に基づく情報提供】本品は遺伝子組換え生物等の規制による生物多様性の確保に関する法律施行規則第 16 条第 1 号、第 2 号または第 4 号に基づく使用等には該当いたしません。本品は組換えバキュロウイルスが含まれる可能性がありますので、使用・保管・運搬の際は適切な拡散防止措置を執ってください。●本品を廃棄する際は、オートクレーブ処理 (121 $^{\circ}$ C, 20 分以上) をしてください。●本品は長期保存や凍融解をくり返すと品質に影響を及ぼす場合があります。納品後または開封後はすぐにお使いください。

【貯蔵方法】 -20 $^{\circ}$ C 以下

【問合せ先】 製品に関するお問合せは下記までお願いいたします。

シスメックス株式会社

R&I 事業本部 〒651-2241 神戸市西区室谷 1 丁目 1 番 2 号 Tel 078-991-2212 Fax 078-992-1082